



# domo 77RT

thermic PLUS ECO

## ECC<sup>eficiente</sup>

SISTEMA PRACTICABLE

thermic PLUS

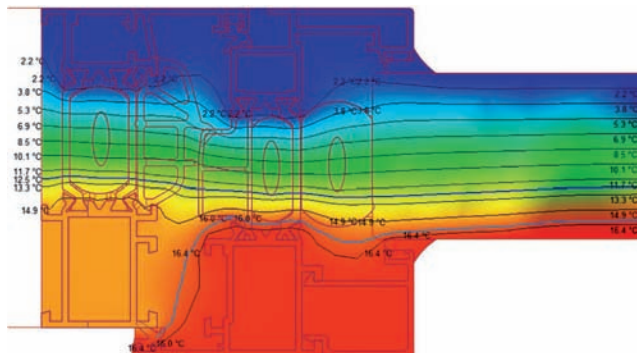
- > Rotura puente térmico.
- > Practicable de canal europeo.
- > Perfiles de extrusión de aleación 6063
- > Espesor general 1.5mm
- > Acristalamiento por medio de junquillos a presión o con grapa.
- > Juntas de estanquidad en EPDM con ángulos vulcanizados para junta central.
- > Escuadras y juntas de batiente comunes para todos los sistemas practicables.
- > Escuadra de unión de aluminio inyectado con pulsante de anclaje.
- > Escuadras de alineamiento en acero Inox y Zamak.
- > Drenaje de hoja invisible.
- > Profundidad de marco 77mm.
- > Profundidad de hoja 84mm.
- > Posibilidad de combinar marcos, hojas y junquillos rectos y curvos.
- > Conexión sólida mecánica de poliamida de alta resistencia, de 34mm, con inserción de aislantes de baja conductividad térmica.

## ECC<sup>efficient</sup>

SYSTÈME À FRAPPE

thermic PLUS

- > Rupture pont thermique.
- > À frappe chambre européenne.
- > Profilés en extrusion d'alliage 6063.
- > Epaisseur générale 1,5 mm.
- > Vitrage au moyen de parcloles à talon ou à agrafes.
- > Joints d'étanchéité en EPDM avec angles vulcanisés pour joint central.
- > Equerres et joints de battant communs pour tous les systèmes praticables.
- > Equerres d'assemblage en aluminium injecté avec touche d'ancrage à dé clic.
- > Equerres d'alignement en acier inox et zamak.
- > Drainage d'ouvrant invisible.
- > Profondeur du dormant 77 mm.
- > Profondeur d'ouvrant 84 mm
- > Possibilité de combiner dormants, ouvrants et parcloles droits et arrondis.
- > Connexion solide mécanique en polyamide d'une grande résistance de 34 mm avec insertions d'isolants de faible conductivité thermique.



**Sistema DOMO 77RT ECOeficiente - Thermic Plus**

Consultar especificaciones de cálculo.

Resistencia a la carga de viento	Clase C5
Permeabilidad al aire	Clase 4
Estanqueidad al agua	E1650
Sustancias peligrosas	NPD
Capacidad de soporte de carga de los dispositivos de seguridad	APTO
Prestaciones acústicas	40dB
Transmitancia térmica (Uw)	desde 0,8 W/m <sup>2</sup> K



**Système DOMO 77RT ECOefficient - Thermic Plus**

Consultar spécifications de calculs.

Résistance à la charge de vent	Classe C5
Perméabilité à l'air	Classe 4
Étanchéité à l'eau	E1650
Substances dangereuses	NPD
Capacité de support de charge des dispositifs de sécurité	APTE
Caractéristiques acoustiques	40dB
Transmittance thermique (Uw)	depuis 0,8 W/m <sup>2</sup> K

